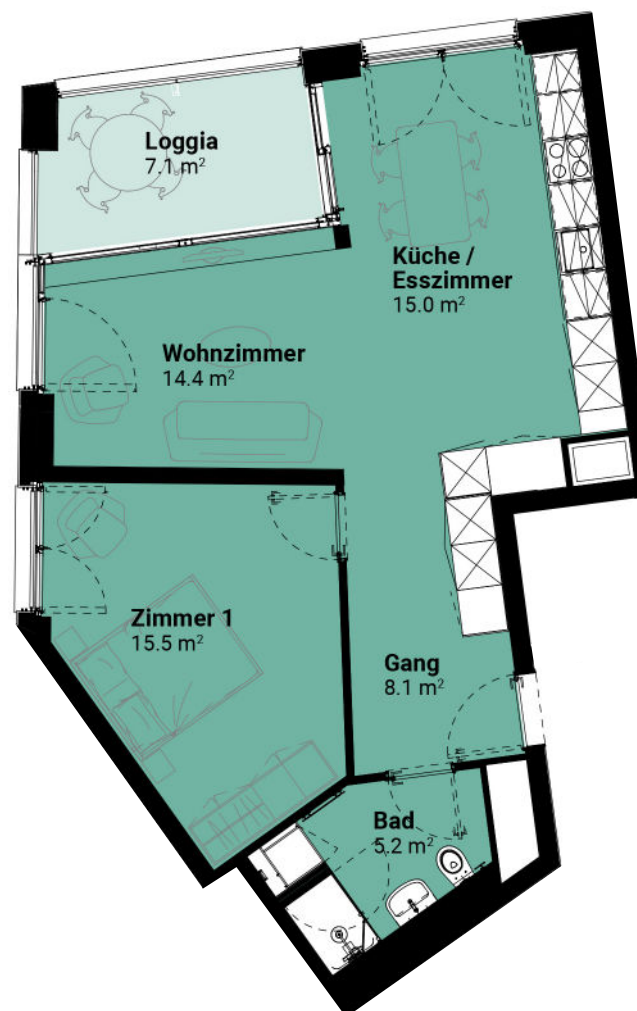


2.5 Zimmerwohnung Typ 1a

Betrifft folgende Wohnungen:

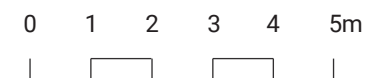
A02.01, A03.01, A04.01, A05.01, A06.01,
A07.01, C02.01, C03.01, C04.01, C05.01,
C06.01, C07.01, C08.01

Wohnfläche	58.2 m ²
Loggia	7.1 m ²



Alle Angaben, Pläne, Zeichnungen usw. sind unverbindlich. Bei sämtlichen Flächenangaben handelt es sich um Circumasse. Änderungen bleiben bis zur Bauvollendung vorbehalten.

Mst. 1:100

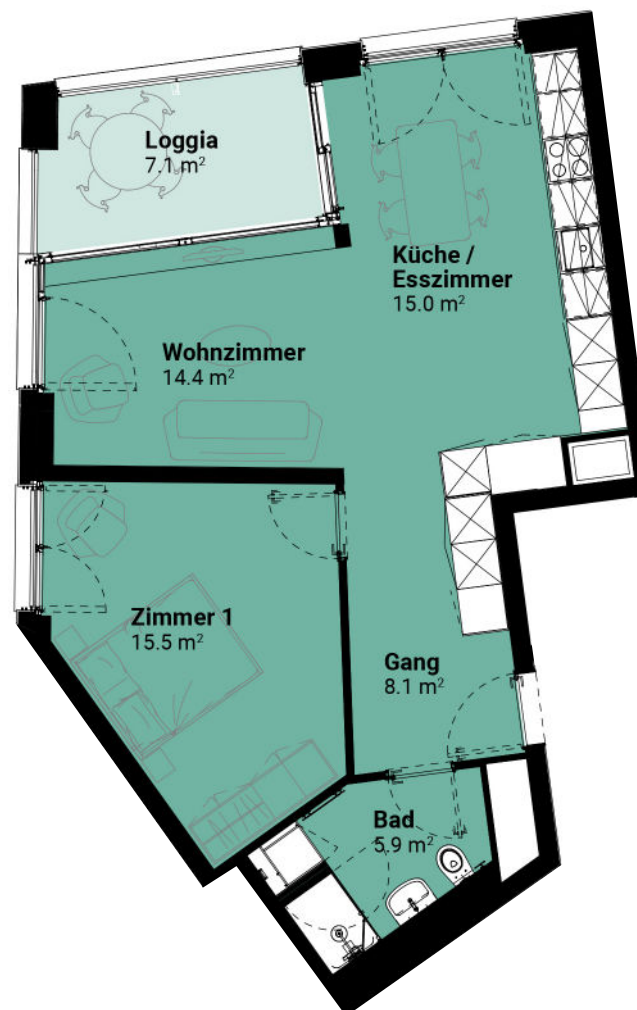


2.5 Zimmerwohnung Typ 1b

Betrifft folgende Wohnungen:

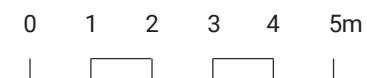
D02.01, D03.01, D04.01, D05.01, D06.01,
D07.01, D08.01, D09.01

Wohnfläche	58.9 m ²
Loggia	7.1 m ²



Alle Angaben, Pläne, Zeichnungen usw. sind unverbindlich. Bei sämtlichen Flächenangaben handelt es sich um Circumasse. Änderungen bleiben bis zur Bauvollendung vorbehalten.

Mst. 1:100



2.5 Zimmerwohnung Typ 2

Betrifft folgende Wohnungen:

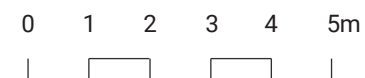
A02.05, A03.05, A04.05, A05.05, A06.05,
A07.05, C02.05, C03.05, C04.05, C05.05,
C06.05, C07.05, C08.05, D02.05, D03.05,
D04.05, D05.05, D06.05, D07.05, D08.05,
D09.05

Wohnfläche	53.5 m ²
Loggia	7.3 m ²



Alle Angaben, Pläne, Zeichnungen usw. sind unverbindlich. Bei sämtlichen Flächenangaben handelt es sich um Circumasse. Änderungen bleiben bis zur Bauvollendung vorbehalten.

Mst. 1:100



3.5 Zimmerwohnung Typ 3

Betrifft folgende Wohnungen:

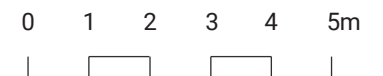
A02.04, A03.04, A04.04, A05.04, A06.04,
A07.04, C02.04, C03.04, C04.04, C05.04,
C06.04, C07.04, C08.04, D02.04, D03.04,
D04.04, D05.04, D06.04, D07.04, D08.04,
D09.04

Wohnfläche	69.6 m ²
Loggia	6.5 m ²



Alle Angaben, Pläne, Zeichnungen usw. sind unverbindlich. Bei sämtlichen Flächenangaben handelt es sich um Circumasse. Änderungen bleiben bis zur Bauvollendung vorbehalten.

Mst. 1:100



4.5 Zimmerwohnung Typ 4a

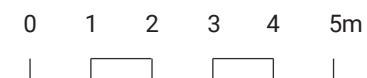
Betrifft folgende Wohnung:
A01.03

Wohnfläche	94.2 m ²
Loggia	6.6 m ²



Alle Angaben, Pläne, Zeichnungen usw. sind unverbindlich. Bei sämtlichen Flächenangaben handelt es sich um Circamasse. Änderungen bleiben bis zur Bauvollendung vorbehalten.

Mst. 1:100



4.5 Zimmerwohnung Typ 4b

Betrifft folgende Wohnungen:

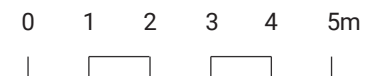
A02.03, A03.03, A04.03, A05.03, A06.03,
A07.03, C02.03, C03.03, C04.03, C05.03,
C06.03, C07.03, C08.03, D02.03, D03.03,
D04.03, D05.03, D06.03, D07.03, D08.03,
D09.03

Wohnfläche	94.7 m ²
Loggia	6.6 m ²



Alle Angaben, Pläne, Zeichnungen usw. sind unverbindlich. Bei sämtlichen Flächenangaben handelt es sich um Circumasse. Änderungen bleiben bis zur Bauvollendung vorbehalten.

Mst. 1:100

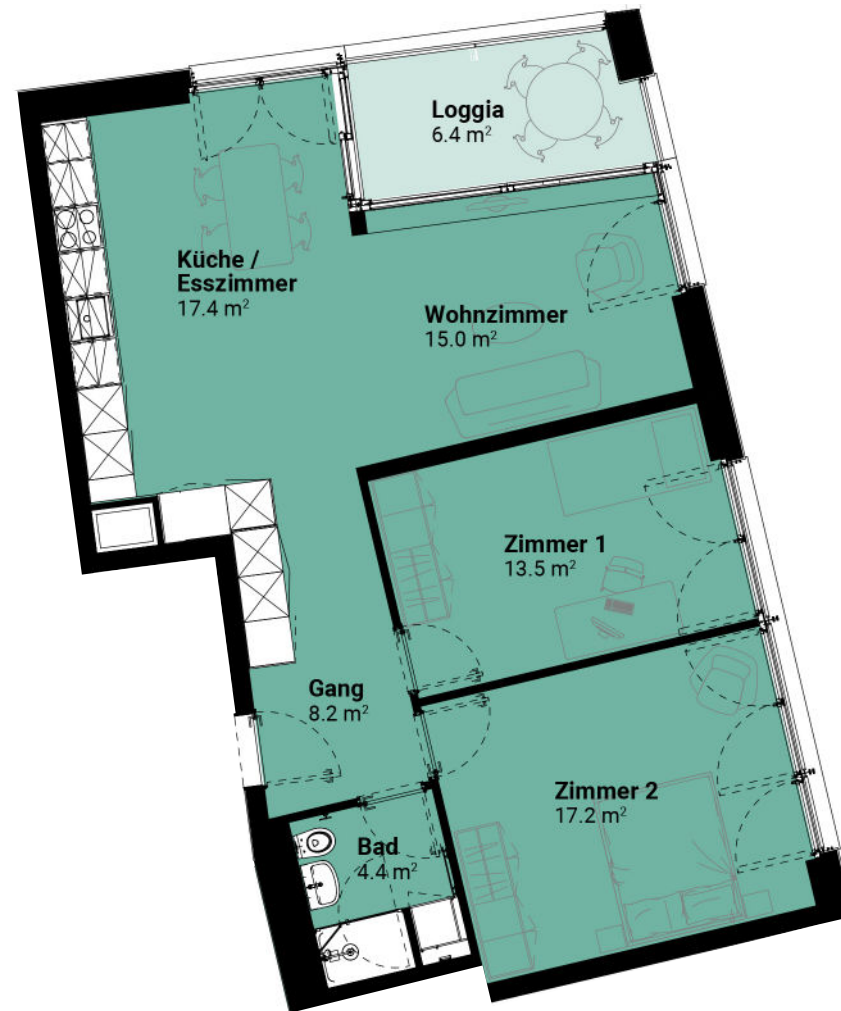


3.5 Zimmerwohnung Typ 5

Betrifft folgende Wohnungen:

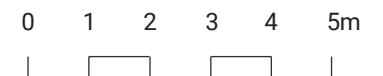
A02.02, A03.02, A04.02, A05.02, A06.02,
A07.02, C02.02, C03.02, C04.02, C05.02,
C06.02, C07.02, C08.02, D02.02, D03.02,
D04.02, D05.02, D06.02, D07.02, D08.02,
D09.02

Wohnfläche	75.7 m ²
Loggia	6.4 m ²



Alle Angaben, Pläne, Zeichnungen usw. sind unverbindlich. Bei sämtlichen Flächenangaben handelt es sich um Circumasse. Änderungen bleiben bis zur Bauvollendung vorbehalten.

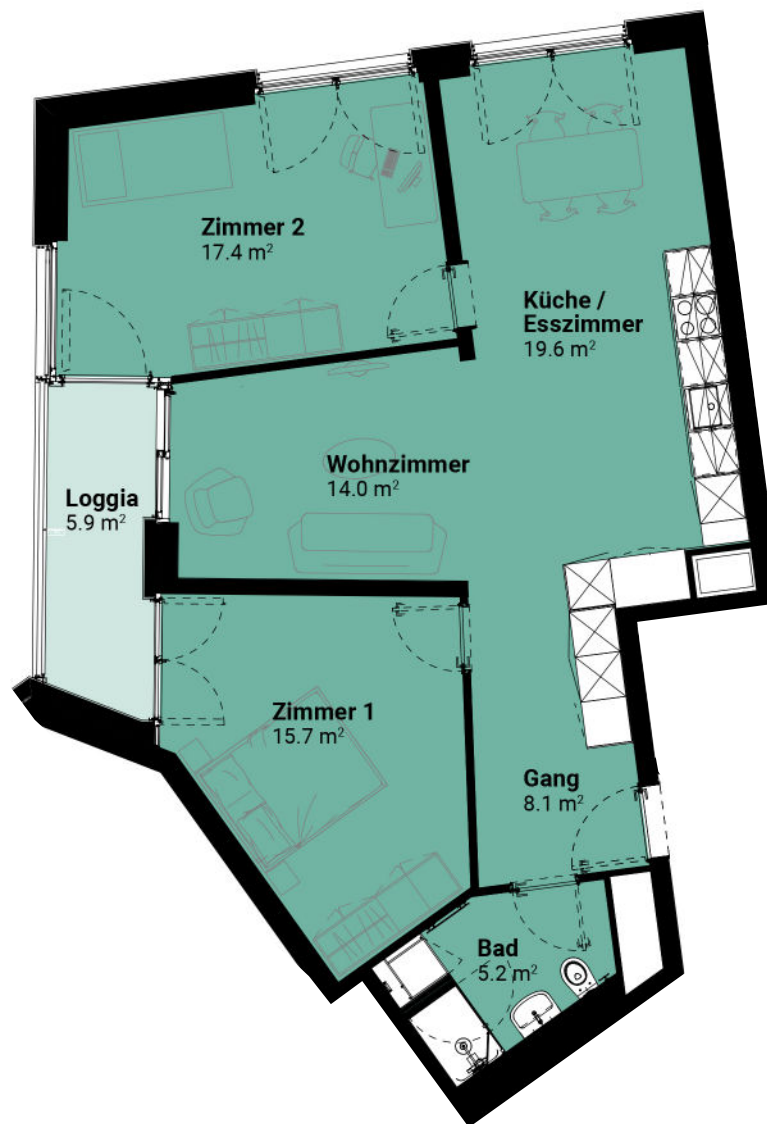
Mst. 1:100



3.5 Zimmerwohnung Typ 6a

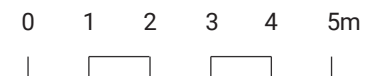
Betrifft folgende Wohnungen:
A01.01, C00.01, C01.01

Wohnfläche	80.0 m ²
Loggia	5.9 m ²



Alle Angaben, Pläne, Zeichnungen usw. sind unverbindlich. Bei sämtlichen Flächenangaben handelt es sich um Circumasse. Änderungen bleiben bis zur Bauvollendung vorbehalten.

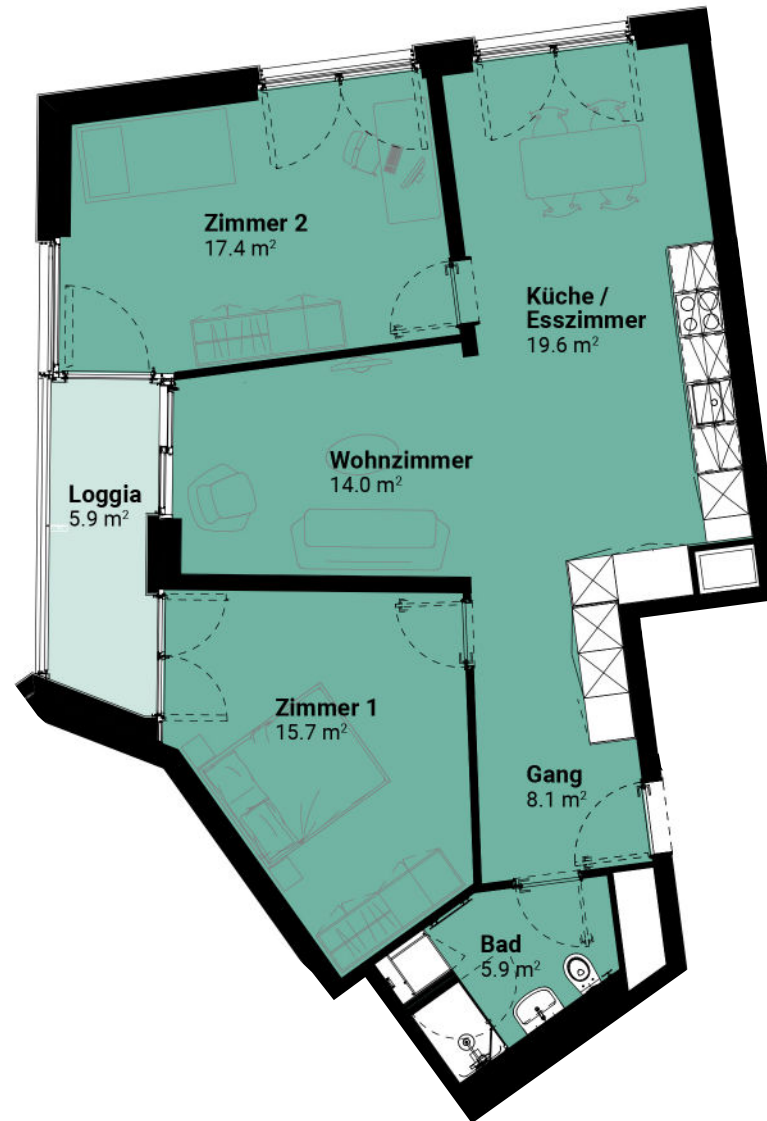
Mst. 1:100



3.5 Zimmerwohnung Typ 6b

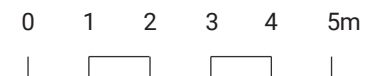
Betrifft folgende Wohnungen:
D00.01, D01.01

Wohnfläche	80.7 m ²
Loggia	5.9 m ²



Alle Angaben, Pläne, Zeichnungen usw. sind unverbindlich. Bei sämtlichen Flächenangaben handelt es sich um Circumasse. Änderungen bleiben bis zur Bauvollendung vorbehalten.

Mst. 1:100



2.5 Zimmerwohnung Typ 7a

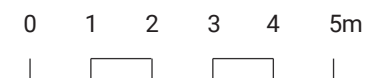
Betrifft folgende Wohnung:
A01.05

Wohnfläche	65.8 m ²
Loggia	8.5 m ²



Alle Angaben, Pläne, Zeichnungen usw. sind unverbindlich. Bei sämtlichen Flächenangaben handelt es sich um Circamasse. Änderungen bleiben bis zur Bauvollendung vorbehalten.

Mst. 1:100



2.5 Zimmerwohnung Typ 7b

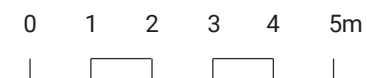
Betrifft folgende Wohnungen:
C00.05, D00.05

Wohnfläche	66.1 m ²
Loggia	8.5 m ²



Alle Angaben, Pläne, Zeichnungen usw. sind unverbindlich. Bei sämtlichen Flächenangaben handelt es sich um Circumasse. Änderungen bleiben bis zur Bauvollendung vorbehalten.

Mst. 1:100



2 Zimmerwohnung Typ 8

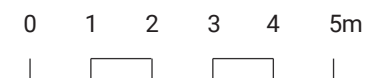
Betrifft folgende Wohnung:
A01.04

Wohnfläche	47.2 m ²
Loggia	-



Alle Angaben, Pläne, Zeichnungen usw. sind unverbindlich. Bei sämtlichen Flächenangaben handelt es sich um Circumasse. Änderungen bleiben bis zur Bauvollendung vorbehalten.

Mst. 1:100



2.5 Zimmerwohnung Typ 9a

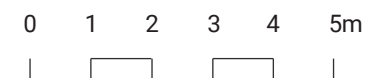
Betrifft folgende Wohnungen:
C01.05, D01.05

Wohnfläche	66.1 m ²
Loggia	8.5 m ²



Alle Angaben, Pläne, Zeichnungen usw. sind unverbindlich. Bei sämtlichen Flächenangaben handelt es sich um Circumasse. Änderungen bleiben bis zur Bauvollendung vorbehalten.

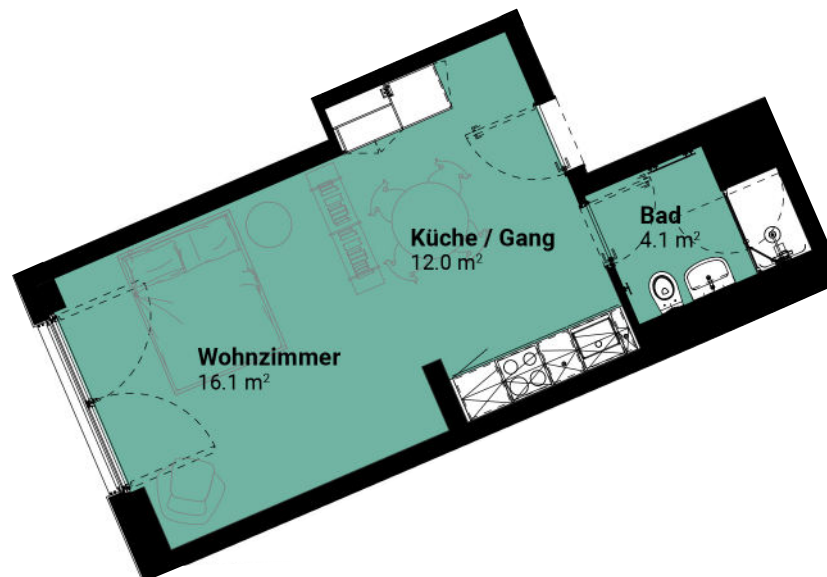
Mst. 1:100



2.5 Zimmerwohnung Typ 9b

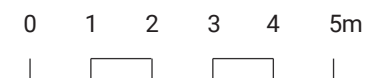
Betrifft folgende Wohnungen:
C01.04, D01.04

Wohnfläche	32.2 m ²
Loggia	-



Alle Angaben, Pläne, Zeichnungen usw. sind unverbindlich. Bei sämtlichen Flächenangaben handelt es sich um Circamasse. Änderungen bleiben bis zur Bauvollendung vorbehalten.

Mst. 1:100



2.5 Zimmerwohnung Typ 10

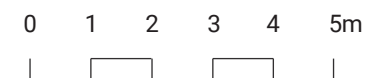
Betrifft folgende Wohnungen:
C01.03, D01.03

Wohnfläche	60.8 m ²
Loggia	5.6 m ²



Alle Angaben, Pläne, Zeichnungen usw. sind unverbindlich. Bei sämtlichen Flächenangaben handelt es sich um Circumasse. Änderungen bleiben bis zur Bauvollendung vorbehalten.

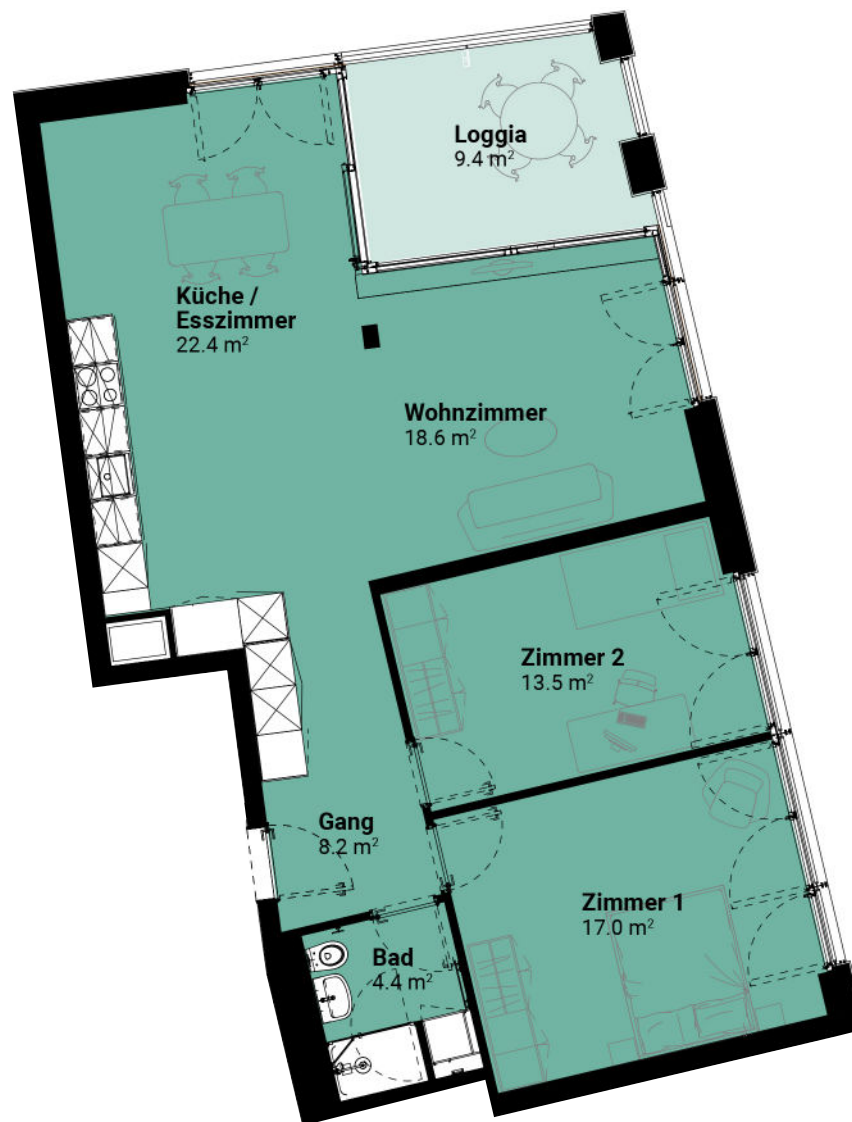
Mst. 1:100



3.5 Zimmerwohnung Typ 11a

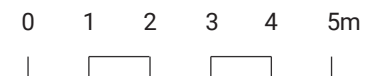
Betrifft folgende Wohnung:
A01.02

Wohnfläche	84.1 m ²
Loggia	9.4 m ²



Alle Angaben, Pläne, Zeichnungen usw. sind unverbindlich. Bei sämtlichen Flächenangaben handelt es sich um Circumasse. Änderungen bleiben bis zur Bauvollendung vorbehalten.

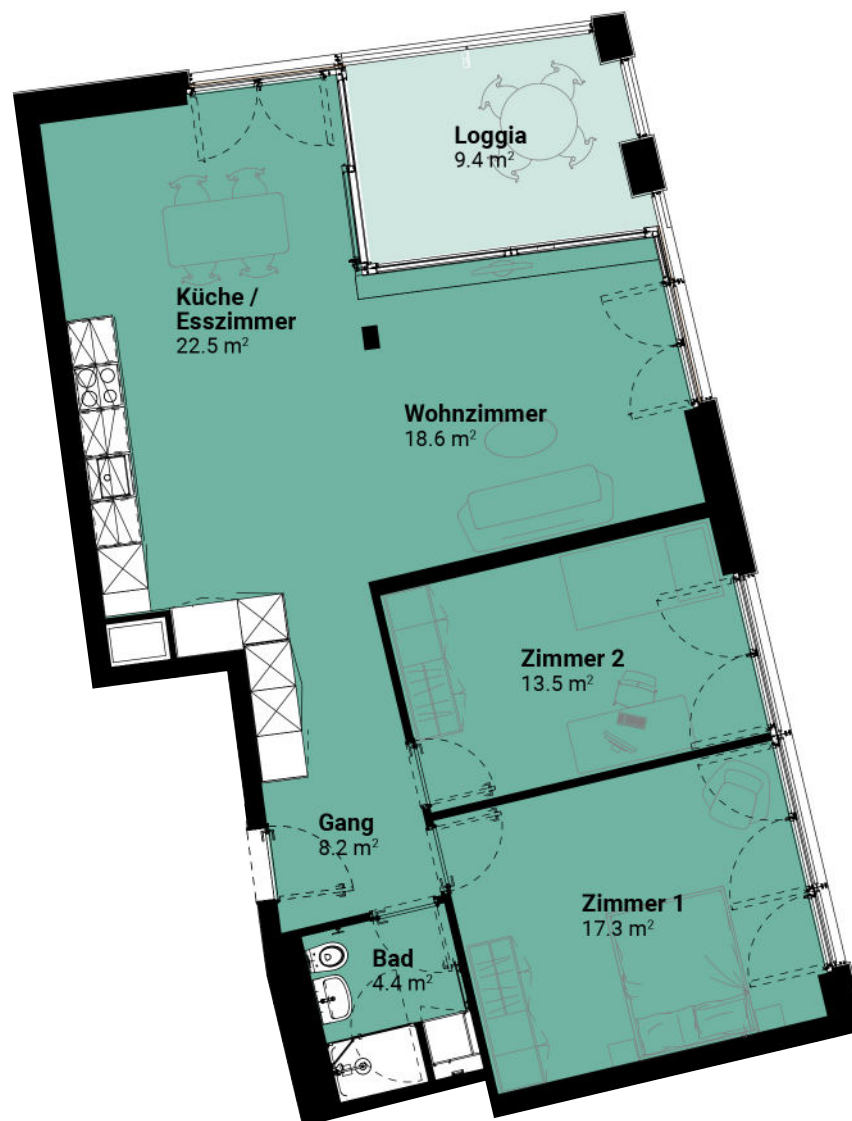
Mst. 1:100



3.5 Zimmerwohnung Typ 11b

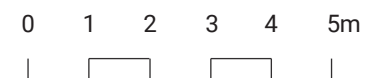
Betrifft folgende Wohnungen:
C00.02, C01.02, D00.02, D01.02

Wohnfläche	84.5 m ²
Loggia	9.4 m ²



Alle Angaben, Pläne, Zeichnungen usw. sind unverbindlich. Bei sämtlichen Flächenangaben handelt es sich um Circumasse. Änderungen bleiben bis zur Bauvollendung vorbehalten.

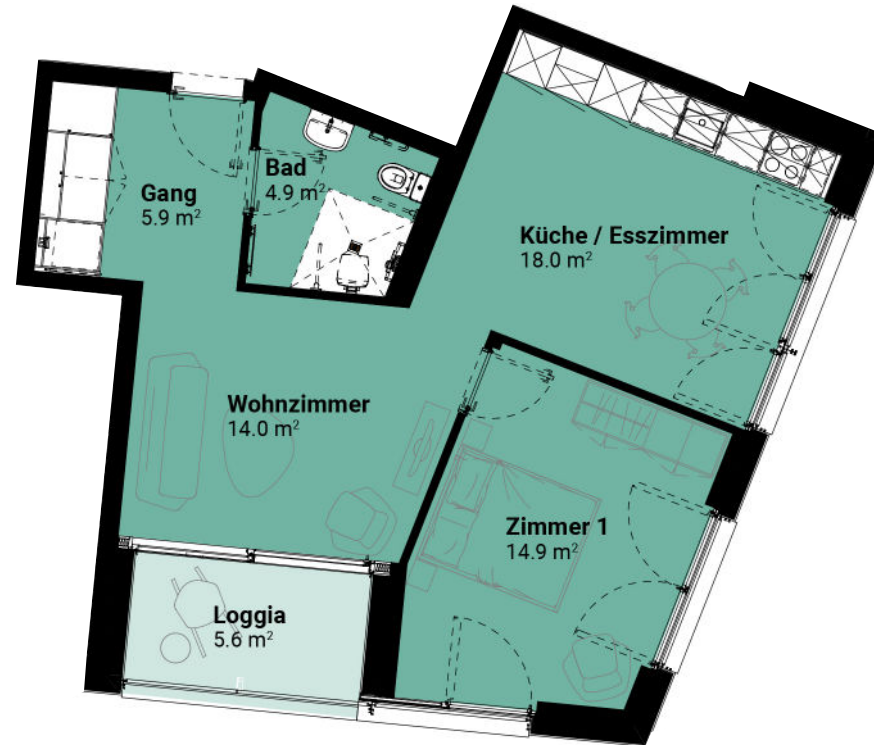
Mst. 1:100



2.5 Zimmerwohnung Typ 13

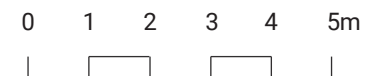
Betrifft folgende Wohnungen:
B02.05, B03.05, B04.05, B05.05, B06.05

Wohnfläche	57.6 m ²
Loggia	5.6 m ²



Alle Angaben, Pläne, Zeichnungen usw. sind unverbindlich. Bei sämtlichen Flächenangaben handelt es sich um Circumasse. Änderungen bleiben bis zur Bauvollendung vorbehalten.

Mst. 1:100



2.5 Zimmerwohnung Typ 14

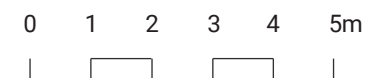
Betrifft folgende Wohnungen:
B02.04, B03.04, B04.04, B05.04, B06.04

Wohnfläche	61.0 m ²
Loggia	5.0 m ²



Alle Angaben, Pläne, Zeichnungen usw. sind unverbindlich. Bei sämtlichen Flächenangaben handelt es sich um Circumasse. Änderungen bleiben bis zur Bauvollendung vorbehalten.

Mst. 1:100



3.5 Zimmerwohnung Typ 15

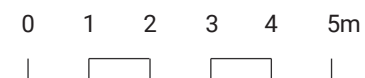
Betrifft folgende Wohnungen:
B02.03, B03.03, B04.03, B05.03, B06.03

Wohnfläche	69.2 m ²
Loggia	5.2 m ²



Alle Angaben, Pläne, Zeichnungen usw. sind unverbindlich. Bei sämtlichen Flächenangaben handelt es sich um Circumasse. Änderungen bleiben bis zur Bauvollendung vorbehalten.

Mst. 1:100



2.5 Zimmerwohnung Typ 16

Betrifft folgende Wohnungen:

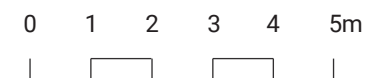
B01.02, B02.02, B03.02, B04.02, B05.02,
B06.02

Wohnfläche	55.1 m ²
Loggia	5.1 m ²



Alle Angaben, Pläne, Zeichnungen usw. sind unverbindlich. Bei sämtlichen Flächenangaben handelt es sich um Circumasse. Änderungen bleiben bis zur Bauvollendung vorbehalten.

Mst. 1:100

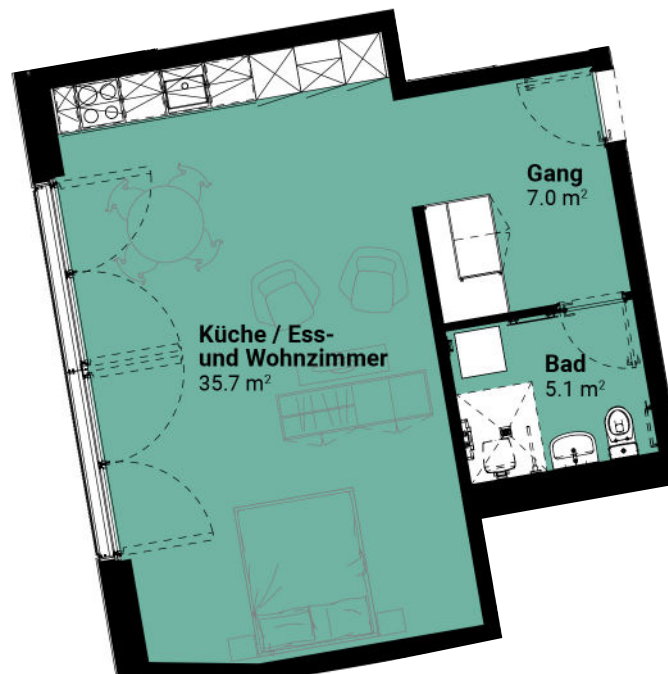


1.5 Zimmerwohnung Typ 17

Betrifft folgende Wohnungen:

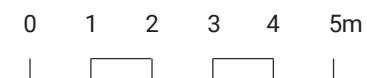
B01.01, B02.01, B03.01, B04.01, B05.01,
B06.01

Wohnfläche	47.8 m ²
Loggia	-



Alle Angaben, Pläne, Zeichnungen usw. sind unverbindlich. Bei sämtlichen Flächenangaben handelt es sich um Circamasse. Änderungen bleiben bis zur Bauvollendung vorbehalten.

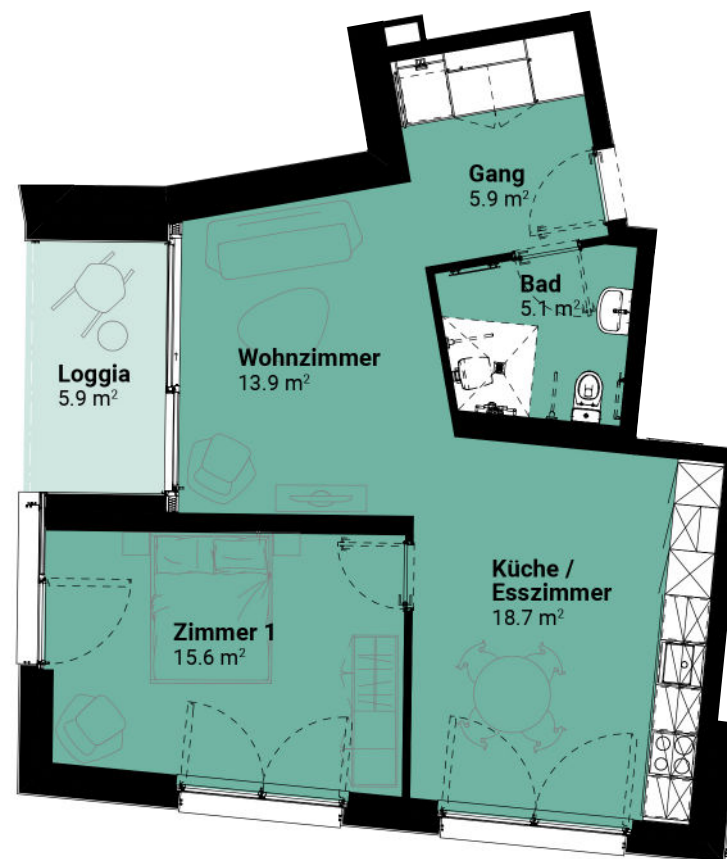
Mst. 1:100



2.5 Zimmerwohnung Typ 18a

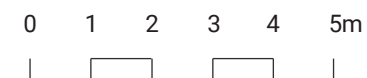
Betrifft folgende Wohnung:
B00.05

Wohnfläche	59.2 m ²
Loggia	5.9 m ²



Alle Angaben, Pläne, Zeichnungen usw. sind unverbindlich. Bei sämtlichen Flächenangaben handelt es sich um Circumasse. Änderungen bleiben bis zur Bauvollendung vorbehalten.

Mst. 1:100

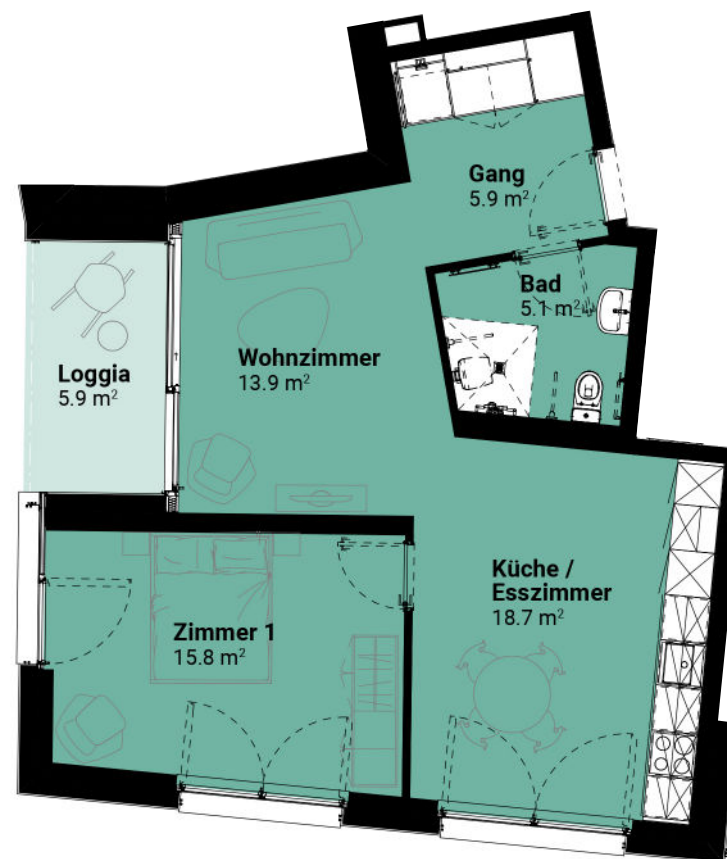


2.5 Zimmerwohnung Typ 18b

Betrifft folgende Wohnungen:

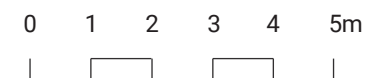
B01.06, B02.06, B03.06, B04.06, B05.06,
B06.06

Wohnfläche	59.4 m ²
Loggia	5.9 m ²



Alle Angaben, Pläne, Zeichnungen usw. sind unverbindlich. Bei sämtlichen Flächenangaben handelt es sich um Circumasse. Änderungen bleiben bis zur Bauvollendung vorbehalten.

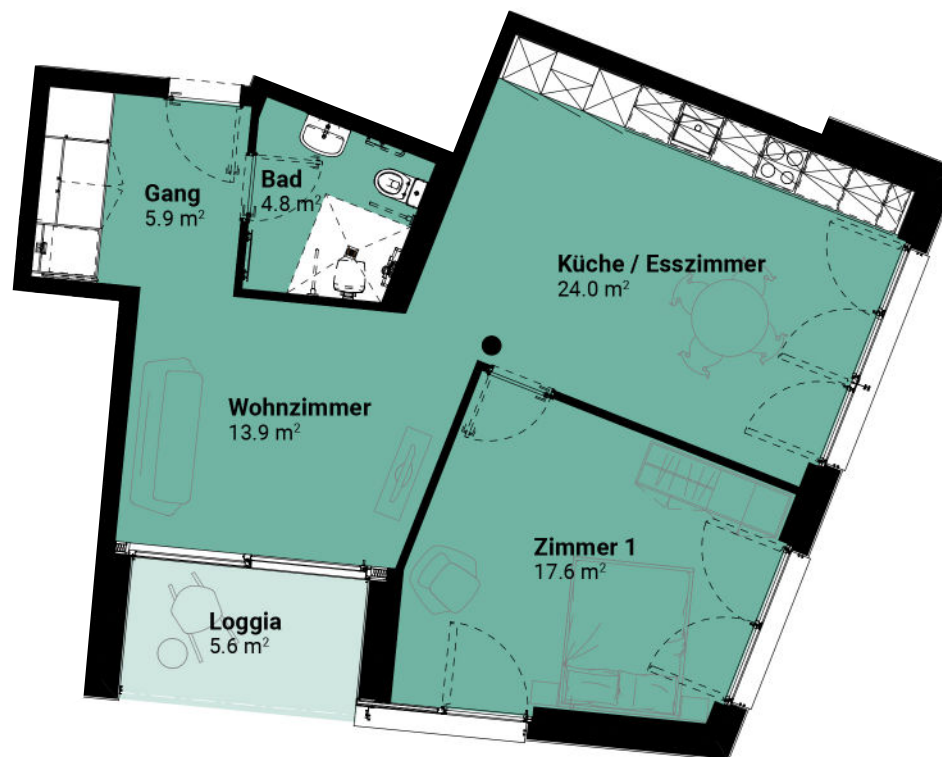
Mst. 1:100



2.5 Zimmerwohnung Typ 19

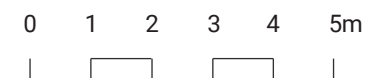
Betrifft folgende Wohnungen:
B00.04, B01.05

Wohnfläche	66.2 m ²
Loggia	5.6 m ²



Alle Angaben, Pläne, Zeichnungen usw. sind unverbindlich. Bei sämtlichen Flächenangaben handelt es sich um Circumasse. Änderungen bleiben bis zur Bauvollendung vorbehalten.

Mst. 1:100



2.5 Zimmerwohnung Typ 20

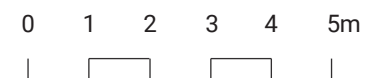
Betrifft folgende Wohnungen:
B00.03, B01.04

Wohnfläche	76.0 m ²
Loggia	5.0 m ²



Alle Angaben, Pläne, Zeichnungen usw. sind unverbindlich. Bei sämtlichen Flächenangaben handelt es sich um Circumasse. Änderungen bleiben bis zur Bauvollendung vorbehalten.

Mst. 1:100



3.5 Zimmerwohnung Typ 21

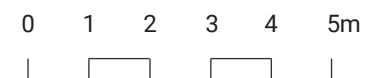
Betrifft folgende Wohnungen:
B00.02, B01.03

Wohnfläche	80.2 m ²
Loggia	6.0 m ²



Alle Angaben, Pläne, Zeichnungen usw. sind unverbindlich. Bei sämtlichen Flächenangaben handelt es sich um Circumasse. Änderungen bleiben bis zur Bauvollendung vorbehalten.

Mst. 1:100



2.5 Zimmerwohnung Typ 22a

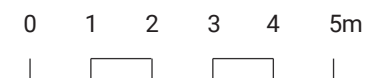
Betrifft folgende Wohnung:
C00.04

Wohnfläche	75.7 m ²
Loggia	-



Alle Angaben, Pläne, Zeichnungen usw. sind unverbindlich. Bei sämtlichen Flächenangaben handelt es sich um Circumasse. Änderungen bleiben bis zur Bauvollendung vorbehalten.

Mst. 1:100



2.5 Zimmerwohnung Typ 22b

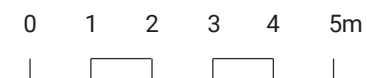
Betrifft folgende Wohnung:
D00.04

Wohnfläche	76.6 m ²
Loggia	-



Alle Angaben, Pläne, Zeichnungen usw. sind unverbindlich. Bei sämtlichen Flächenangaben handelt es sich um Circumasse. Änderungen bleiben bis zur Bauvollendung vorbehalten.

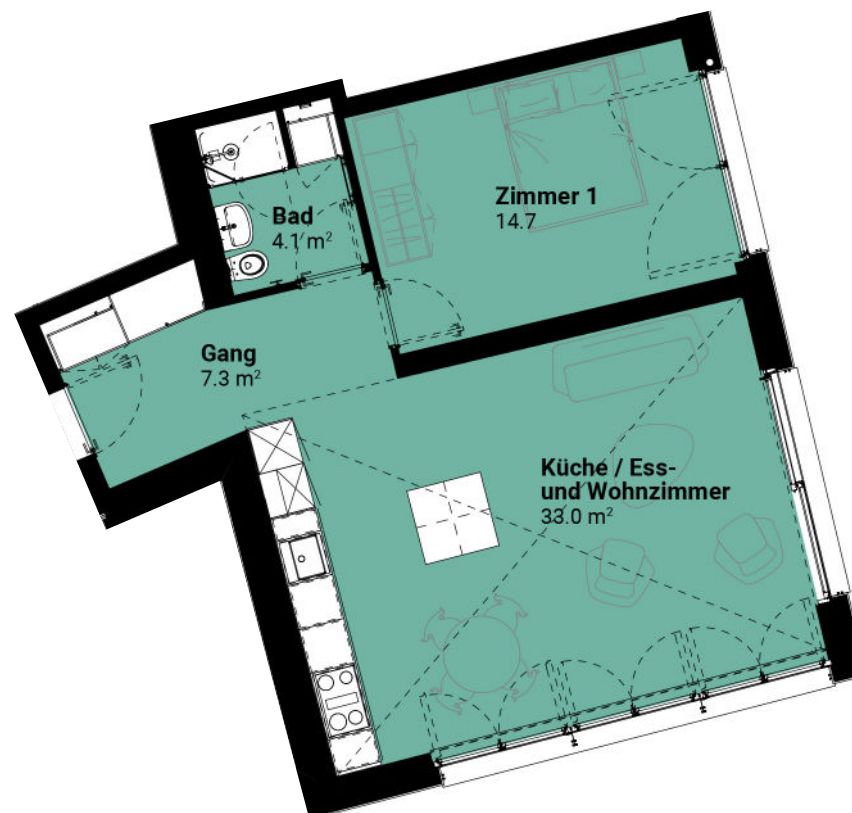
Mst. 1:100



2.5 Zimmerwohnung Typ 23

Betrifft folgende Wohnungen:
C00.03, D00.03

Wohnfläche	59.1 m ²
Loggia	-



Alle Angaben, Pläne, Zeichnungen usw. sind unverbindlich. Bei sämtlichen Flächenangaben handelt es sich um Circumasse. Änderungen bleiben bis zur Bauvollendung vorbehalten.

Mst. 1:100

